



2021.

7.10 **土** ▶ 9.5 **日**

宮崎県総合博物館

平日 / 10:00~17:00 (入場は16:30まで)  
土日祝 / 9:00~18:30 (入場は18:00まで)

[休館日] 毎週火曜日

※常設展の観覧時間は毎日9:00~17:00。  
8/13(金)は18:30まで開場。8/10(火)は開館。

みやはく モンスター



県内初公開!  
T.rex ジェーンが  
やってくる!

# 絶滅 モンスター展

特別展

この夏、太古の時代を  
タイムトラベル!!

恐竜時代を生きぬいた  
ほ乳類にであえる!!

~ 恐竜 vs ほ乳類 ~ 2021



[主催] 特別展「絶滅モンスター展2021」実行委員会  
宮崎県総合博物館、宮崎日日新聞社、MRT宮崎放送、  
一般社団法人宮崎県教職員互助会

[協賛] (株)スズキ自販宮崎、JA共済、宮崎県農協果汁(株)

[後援] 宮崎県市町村教育委員会連合会、宮崎県私立中学高等学校協会、宮崎県児童館連絡協議会、朝日新聞社、毎日新聞社、読売新聞西部本社、NHK宮崎放送局、UMKテレビ宮崎、エフエム宮崎、MCN宮崎ケーブルテレビ、ケーブルメディアワイワイ、BTV株式会社

[監修] 高菜祐司氏(群馬県立自然史博物館 主幹[学芸員])

[協力] 群馬県立自然史博物館、ミュージアムパーク茨城県自然博物館、国立科学博物館、天草市御所浦白亜紀資料館、熊本博物館、宮崎大学農学部附属農業博物館、宮崎市フェニックス自然動物園、足寄動物化石博物館、宮崎市郡歯科医師会

[特別協賛]



復元画/新村龍也

恐竜 vs ほ乳類 **絶滅** 7.10①  
9.5②  
**モンスター展**

平日 10:00~17:00 ※入場は16:30まで  
土日祝 9:00~18:30 ※入場は18:00まで

〔休館日〕毎週火曜日  
※常設展の観覧時間は毎日9:00~17:00、8/13(金)は18:30まで開場、8/10(火)は開館。

この夏、太古の時代を  
タイムトラベル!!

古生物たちの不思議な姿・形と歯の変化から、  
繁栄と絶滅をくりかえす生命の歴史をひもときます。

▼観覧料

	大人 ※高校生から64歳 まで	小人 ※4歳から中学生 まで	シニア ※65歳以上(年齢確認 のできる有効免許証な どをお持ちください)
前売券	1,000円	500円	700円
当日券	1,200円	600円	800円

※3歳以下は無料、身体障害者手帳・療育手帳・障害者手帳をご持参された方は、ご本人と同伴の介護者1名は無料

▼前売券の販売

販売期間/6月2日(水)~7月9日(金)  
販売所/宮崎県総合博物館総合案内、宮日会館1階受付、宮崎日日新聞県内各販売所、宮崎山形屋、宮交シティ、コープ宮崎県内各店、フーデリー県内各店、セブンチケット(セブンコード089-320)、ローソンチケット(Lコード83431)、チケットぴあ(Pコード933-217)



夢に向かって、限りなき挑戦  
**大淀開発** presents  
COYODO KAHATSU CO., LTD.

▼特別展講演会

- よみがえれ! 絶滅モンスター  
~なぜ化石から姿がわかるの?~**  
講師:足寄動物化石博物館学芸員 新村龍也氏  
日時:7月18日(日) 13:30~15:00  
会場:研修室1  
定員:30名
- 動物が、好きですか?  
~動物園の魅力と役割~**  
講師:宮崎市フェニックス自然動物園 顧問 出口智久氏  
日時:8月9日(月・祝) 13:30~15:00  
会場:研修室1  
定員:30名
- 絶滅モンスター列伝  
~絶滅動物の進化をたどる~**  
講師:群馬県立自然史博物館 主幹(学芸員) 高桑祐司氏  
日時:8月22日(日) 13:30~15:00  
会場:研修室1  
定員:30名

▼体験講座

- 復活!サーベルタイガー  
~古生物の復元模型を作ろう!~**  
講師:立体造型作家 後藤麻夫氏  
(宮崎市田野児童センター長)  
日時:8月8日(日) 13:30~15:00  
会場:研修室2  
定員:15名 ※付添1名まで(合計30名)
- 進化のカギは『歯』だった!?  
~恐竜と人間の歯のレプリカを作ろう!~**  
講師:宮崎市郡歯科医師会専務理事 柿崎陽介氏  
(ひまわり歯科院長)  
日時:8月29日(日) ①10:00~12:00  
②13:30~15:30  
会場:研修室2  
定員:各回15名 ※付添1名まで(合計60名)

お申込み いずれのイベントも7月10日(土)より受付開始。  
くわしくはホームページをご覧ください。

ティラノサウルス

*Tyrannosaurus rex*  
"最強の肉食恐竜" 巨大な頭部で、噛む力は強力。嗅覚も優れている。

T.rex ジェーンが  
やってくる!!

グリプトドン

*Glyptodon*  
巨大なアルマジロのなかま  
で、小さな骨が集まった"よろい"で体を守る。

ウインタテリウム

*Uintatherium*  
サイに似た大型の草食動物で、恐ろしいツノや、大きな牙をもつ。

アンドリュースアルクス

*Andrewsarchus*  
体長3m以上にもなった史上最大の肉食ほ乳類で、大きな頭と歯をもつ。

パラミロドン

*Paramylodon*  
地上にすんでいた大きなナマケモノのなかまで、巨大なかぎ爪をもつ。

恐竜時代を  
生きぬいた  
ほ乳類にであえる!

恐竜 VS ほ乳類

自然と歴史の大発見  
**宮崎県総合博物館**  
Miyazaki Prefectural Museum of Nature and History

〒880-0053 宮崎県宮崎市神宮2丁目4番4号  
Tel.(0985)24-2071 Fax.(0985)24-2199

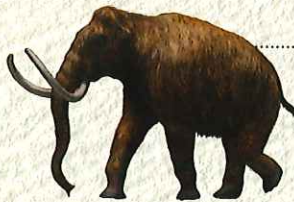
フェイスブック・ツイッター・インスタグラムで、最新情報を発信中!!

みやはく モンスター

★新型コロナウイルスの影響により、展示やイベントの内容が変更になる場合があります。

交通のご案内

JR九州 宮崎神宮駅 下車徒歩11分  
宮崎交通バス 「宮崎神宮行き」終点 下車徒歩12分  
「国富・綾行き」、「平和ヶ丘方面行き」博物館前 下車徒歩3分



ケナガマンモス

*Mammuthus primigenius*  
寒い地域にいたゾウで、体は長い毛でおおわれ、大きな牙をもつ。

